

برگ راهنمای شرکت در آزمون کاردانی نظام جدید دانشگاه فنی و حرفه‌ای و موسسات آموزش عالی غیرانتفاعی سال ۱۳۹۶

الف - نکات مهمی درباره پاسخنامه

در جلسه آزمون به کلیه داوطلبان به همراه بسته حاوی دفترچه سوال که توضیحات آن در بند «ج» درج شده است، یک پاسخنامه داده خواهد شد. در مستطیل بالای پاسخنامه نام خانوادگی، نام، شماره داوطلب و نام و کدرشته امتحانی هر داوطلب در آزمون کاردانی نظام جدید دانشگاه فنی و حرفه‌ای و موسسات آموزش عالی غیرانتفاعی درج شده است. نمونه قسمتی از پاسخنامه در این صفحه چاپ شده است که بایستی پس از ملاحظه آن به نکات زیر توجه شود.

۱- داوطلب به محض دریافت بسته مربوط و قبل از بازنمودن، ابتدا باید شماره داوطلبی و مشخصات مندرج روی آن را با شماره صندلی و شماره داوطلبی مندرج در کارت شرکت در آزمون خود مقایسه کند تا مطمئن شود بین آنها هیچ اختلافی نیست و در صورت مشاهده تفاوت، بیدرنگ موضوع را به نزدیکترین مراقب در جلسه آزمون اطلاع دهد و موضوع را دنبال کند تا اختلاف برطرف شود.

۲- پس از اطمینان از صحت مندرجات بسته حاوی دفترچه سوال و پاسخنامه لازم است اقدام به بازنمودن پوشش پلاستیکی نموده و با استخراج پاسخنامه امتحانی مشخصات خود را در ذیل پاسخنامه درج و محل مربوط را امضاء نماید.

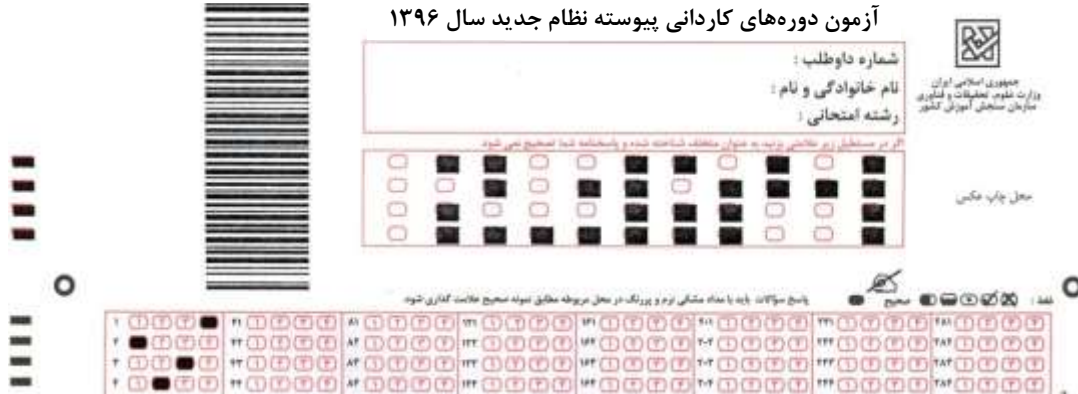
۳- در مستطیل بالای پاسخنامه مطلقاً چیزی نباید نوشت یا علامتی گذاشت، به غیر از محل‌های مشخص شده در روی پاسخنامه از نوشتن و یا علامتگذاری در سایر محلها جداً خودداری شود، در غیر اینصورت فرد به عنوان متخلف معرفی و برابر قانون رسیدگی به تخلفات و جرائم در آزمونهای سراسری با وی رفتار خواهد شد.

ب - طرز پاسخ دادن به سوالات

۱- جواب سوالات می‌بایست فقط در پاسخنامه با پرکردن محل مخصوص فقط به وسیله مداد سیاه نرم پرنرنگ مشخص شود، برای اطلاع از طرز پرکردن به نمونه پاسخنامه ذیل که در آن به سوال‌های شماره ۱، ۲، ۳ و ۴ به ترتیب پاسخ‌های فرضی ۱، ۴، ۳ و ۲ داده شده است توجه شود. پاسخ‌هایی که به هر نحو دیگر در پاسخنامه (مثلاً: علامت × و یا ✓ و غیره) و یا در دفترچه آزمون علامتگذاری و یا نوشته شود قابل تصحیح و نمره‌گذاری نخواهد بود.

۲- چون پاسخنامه به وسیله ماشین علامت‌خوان تصحیح می‌شود از کثیف کردن، تا کردن و یا گذاشتن هرگونه علامت و یا اثری بر روی آن خودداری گردد.

۳- برای هر پاسخ صحیح سه (۳) نمره مثبت و به منظور خنثی کردن پاسخ‌های حدسی و یا تصادفی برای هر پاسخ غلط یک (۱) نمره منفی منظور خواهد شد. بنابراین به داوطلبان توصیه می‌شود اگر پاسخ صحیح سوالی را اصلاً نمی‌دانند به آن سوال جواب ندهند زیرا به سوالهای بدون جواب نمره منفی و یا مثبت تعلق نمی‌گیرد و اگر به سوالی بیش از یک پاسخ داده شود همه پاسخها، غلط محسوب خواهد شد و به آن سوال یک نمره منفی تعلق خواهد گرفت.



تذکر خیلی مهم: داوطلبان گرامی لازم است مستطیل‌های مربوط به گزینه انتخابی خود را در پاسخنامه با مداد سیاه نرم پرنرنگ بطور کامل سیاه (مشکی) کنند. بدیهی است در صورتیکه قسمتی از مستطیل مورد نظر به صورت کامل سیاه نشده باشد در این مورد مسئولیت به عهده داوطلب خواهد بود. نحوه علامتگذاری به صورت صحیح در نمونه بالا مشخص شده است.

ج - دفترچه آزمون و مدت زمان پاسخگویی به آنها

در جلسه آزمون به کلیه داوطلبان یک بسته آزمون داده خواهد شد که حاوی دفترچه سوالات آزمون به همراه پاسخنامه می‌باشد که این دفترچه آزمون شامل سوالات دروس عمومی، پایه و تخصصی می‌باشد و کلیه داوطلبان می‌بایست با توجه به زمان مشخص شده در جدول زیر نسبت به پاسخگویی به سوالات آن اقدام نمایند.

جدول مربوط به زمان پاسخگویی سوالات آزمون به تفکیک رشته امتحانی

زمان پاسخگویی	تعداد سوال	نام و کدرشته امتحانی (مجموعه)
۲۱۰ دقیقه	۱۶۰	تربیت بدنی (۳۸)
	۱۷۰	گرافیک (۳۹) و مدیریت خانواده (۳۶)
۲۳۰ دقیقه	۱۸۰	صنایع غذایی (۵۱)
۲۵۰ دقیقه	۱۸۰	تأسیسات (۱۹)
۲۷۰ دقیقه	۱۹۰	الکترونیک (۱۲)، حسابداری و بازرگانی (۳۳)، کامپیوتر (۱۴)، مکانیک خودرو (۱۷)، نقشه‌برداری (۲۴)، و نقشه‌کشی معماری (۲۳)

توجه: سوالات اقلیت‌های دینی و داوطلبانیکه زبان خارجی آنها غیر انگلیسی (فرانسه و آلمانی) می‌باشد، بصورت جداگانه در اختیار آنان قرار داده خواهد شد و این دسته از داوطلبان برحسب مورد باید بجای پاسخگویی به سوال‌های فرهنگ و معارف اسلامی و یا زبان انگلیسی مندرج در دفترچه آزمون به سوال‌های مربوط به معارف غیراسلام و یا زبان خارجی غیر انگلیسی انتخابی که در کارت شرکت در آزمون آنان نیز قید گردیده است، پاسخ دهند.

نکته مهم: کلیه دفترچه‌های سوال آزمون داوطلبان شخصی‌سازی شده و شماره داوطلبی، نام خانوادگی و نام هر داوطلب بر روی جلد دفترچه آزمون وی درج گردیده است. این دفترچه‌ها دارای تنوع بوده و به تناسب در انواع A، B و C تقسیم می‌گردند.

د - تاریخ، شروع فرآیند و محل برگزاری آزمون

آزمون کلیه داوطلبان صبح روز جمعه مورخ ۹۶/۵/۱۳ برگزار می‌گردد. فرآیند برگزاری آزمون ساعت ۷/۳۰ (هفت و سی دقیقه) صبح آغاز می‌شود. درهای ورودی حوزه‌های امتحانی ساعت ۷/۰۰ (هفت) صبح بسته خواهد شد. لذا از ورود داوطلبان پس از بسته شدن درهای ورودی به محوطه و یا سالنهای امتحانی ممانعت بعمل خواهد آمد. آدرس حوزه‌های برگزاری آزمون داوطلبان بر روی کارت شرکت در آزمون آنان درج گردیده است. لذا داوطلبان گرامی لازم است با توجه به نشانی محل اجرای آزمون مندرج بر روی کارت شرکت در آزمون، نسبت به شناسایی و حضور در حوزه امتحانی خود اقدام نمایند.

ه- تذکرات خیلی مهم

۱- داوطلبان برای حضور در جلسه آزمون علاوه بر کارت شرکت در آزمون باید کارت ملی و یا شناسنامه عکس دار، چند مداد سیاه نرم پررنگ، مداد پاک کن، مداد تراش و سنجاق نیز به همراه داشته باشند.

۲- در جلسه آزمون منحصراً استفاده از ماشین حساب با مارکهای «Casio 3600, Casio FX82, Catigia F-618, Pars 4600, Sharp EL-531, Sharp 506 W-BK, Sharp» مجاز می باشد. بدیهی است استفاده از ماشین حساب غیر از مارکهای مشخص شده در جلسه آزمون تخلف محسوب شده و مطابق ضوابط با داوطلب برخورد خواهد شد.

۳- همراه داشتن وسایل اضافی (بجز وسایل مندرج در بند فوق) مانند کیف دستی، ساک دستی، کتاب، جزوه، ماشین حساب (به جز مدل های مشخص شده در بند ۲)، هرگونه نت و یادداشت، پیجر، تلفن همراه، ساعت هوشمند، انگشتر هوشمند و دستبند هوشمند (حتی خاموش) و... در جلسه امتحان ممنوع می باشد و داوطلبانی که هر یک از وسایل مذکور را به همراه داشته باشند به عنوان متخلف تلقی خواهند شد. به داوطلبان اکیداً توصیه می گردد حتی از نت برداری و یادداشت نمودن جواب پاسخها برای اطلاع خود جداً پرهیز نمایند، ضمناً ردوبدل کردن هر وسیله (از قبیل لوازم التحریر، نت و ...) در جلسه آزمون و همچنین خارج کردن اوراق امتحانی (از قبیل کارت شرکت در آزمون، دفترچه سوال و پاسخنامه) از جلسه امتحان به عنوان تخلف تلقی و با فرد متخلف برابر قانون رسیدگی به تخلفات و جرائم در آزمونهای سراسری رفتار خواهد شد. ضمناً از آنجائیکه محلی برای نگهداری وسایل اضافی در حوزه های امتحانی پیش بینی نمی شود، از داوطلبان تقاضا می شود که به هیچ وجه این قبیل وسایل اضافی را همراه خود به محل حوزه امتحانی نیاورند.

۴- چنانچه داوطلبان در رابطه با عکس، جنس، دین، زبان خارجی امتحانی و یا نوع معلولیت مندرج در کارت شرکت در آزمون با اطلاعات مندرج در تقاضانامه ثبت نامی مغایرتی مشاهده می نمایند، لازم است برای پیگیری موضوع روزهای چهارشنبه ۹۶/۵/۱۱ و یا پنجشنبه ۹۶/۵/۱۲ صبح ها از ساعت ۸/۳۰ تا ۱۲/۰۰ و بعد از ظهرها از ساعت ۱۴/۰۰ تا ۱۸/۰۰ به نماینده سازمان سنجش مستقر در بانه رفع نقص حوزه ذریبط مراجعه نمایند. بدیهی است در صورتیکه در رابطه با سایر مندرجات کارت شرکت در آزمون با توجه به اطلاعات ثبت نامی اشکالی مشاهده نمودید، لازم است بر اساس دستورالعمل مربوط با مراجعه به پایگاه اطلاع رسانی سازمان سنجش آموزش کشور به نشانی www.sanjesh.org و با ورود به قسمت ویرایش اطلاعات نسبت به اصلاح آن اقدام نمایید.

۵- مواردی که کدرشته محل انتخابی داوطلب با علامت منفی «-» مشخص شده، بدین معنی است که داوطلب (از نظر ضوابط جنس پذیرش، رشته امتحانی و تکرار کد انتخابی) واجد شرایط انتخاب آن کدرشته محل نبوده است و لذا در صورت هرگونه اصلاح، براساس بند ۴ فوق با مراجعه به قسمت ویرایش اطلاعات، نسبت به اصلاح کد رشته محل های خود با رعایت ضوابط مندرج در دفترچه راهنما اقدام نمایند.

توصیه های مهم:

۱- به هنرجویان سال آخر شاخه های فنی و حرفه ای و کاردانش که تا پایان شهریور ماه سال جاری (۹۶/۶/۳۱) موفق به اخذ گواهینامه پایان تحصیلات متوسطه خود نمی شوند توصیه می گردد نسبت به حذف کد رشته محل های انتخابی خود که فقط در مهر ماه پذیرش دارند از طریق سایت سازمان سنجش و قسمت ویرایش اطلاعات اقدام نمایند. بدیهی است در غیر این صورت چنانچه در ردیف پذیرفته شدگان این قبیل رشته ها قرار گیرند، از آنان ثبت نام بعمل نخواهد آمد و هیچگونه تقاضایی پذیرفته نخواهد شد.

۲- نیمسال پذیرش دانشجو در هر یک از کدرشته محل های مندرج در دفترچه راهنما ثبت نام و شرکت در آزمون ورودی دوره های کاردانی نظام جدید دانشگاه فنی و حرفه ای و موسسات غیرانتفاعی سال ۱۳۹۶ براساس امکانات و نظر دانشگاه با مؤسسه محل قبولی، می باشد. به داوطلبانی که احتمال می دهند تا پایان شهریور ماه سال جاری (۱۳۹۶) موفق به اخذ مدرک دیپلم نمی شوند، مؤکداً توصیه می شود کدرشته محل هایی را که نوبت پذیرش آنها نیمسال دوم (بهمن ماه) می باشد را انتخاب نمایند.

۳- هر داوطلب منحصراً مجاز است که یکی از کدرشته های امتحانی متناسب با دیپلم خود را که در (جدول شماره ۴) دفترچه راهنما ثبت نام و شرکت در آزمون ورودی دوره های کاردانی نظام جدید دانشگاه فنی و حرفه ای و موسسات غیرانتفاعی سال ۱۳۹۶ مشخص شده، انتخاب نماید، داوطلبانی که به هر دلیل در رشته های غیر از رشته متناسب با دیپلم خود که در (جدول شماره ۴) دفترچه مشخص شده، در آزمون ثبت نام و انتخاب رشته نموده و پذیرفته شود قبولی آنان در هر مرحله ای از تحصیل که باشند «کان لم یکن» تلقی و حق هیچگونه ادعایی را نخواهند داشت. با توجه به مطلب یاد شده، لازم است کلیه داوطلبان، خاصه داوطلبان دارای گواهینامه کاردانش کد رایانه ای چهار رقمی گواهینامه خود را با کدهای چهار رقمی مشخص شده در هر عنوان رشته تحصیلی دوره کاردانی که در (جدول شماره ۴) قید شده است با دقت کنترل و مطابقت نمایند.

۶- آندسته از داوطلبانی که سهمیه آنان مورد تأیید ارگان ذریبط قرار گرفته است بر روی کارت شرکت در آزمون سهمیه ایثارگران درج شده است. سایر داوطلبان متقاضی سهمیه ایثارگران و همچنین داوطلبانی که سهمیه آنها مورد تأیید قرار نگرفته است (ارگانهای بنیاد شهید و امور ایثارگران، وزارت جهاد کشاورزی، سپاه پاسداران و ستاد کل نیروهای مسلح)، لازم است حداکثر تا تاریخ ۹۶/۵/۱۳ منحصراً به سایت اینترنتی سازمان سنجش (قسمت ویرایش اطلاعات) مراجعه نمایند و با توجه به توضیحات مندرج در سایت نسبت به اصلاح مورد اقدام نمایند تا اطلاعات آنان برای بررسی به ارگان مربوط ارسال گردد و در صورت تأیید در سهمیه ذریبط گزینش شوند، در غیر اینصورت با سهمیه آزاد گزینش خواهند شد و هیچگونه اعتراضی قابل قبول نمی باشد.

۷- داوطلبانیکه در زمان تکمیل فرم تقاضانامه ثبت نام بند معلولیت را علامتگذاری نموده اند و نوع معلولیت آنان بر روی کارت شرکت در آزمون درج نشده است. چنانچه نیاز به منشی دارند لازم است سریعاً به سازمان بهزیستی محل اقامت خود مراجعه و نسبت به دریافت و تکمیل فرم معلولیت اقدام و تا قبل از روز برگزاری آزمون، آن را به نماینده سازمان سنجش مستقر در بانه رفع نقص تحویل نمایند. در غیر اینصورت اقدامی در خصوص تقاضای آنان به عمل نخواهد آمد.

۸- آن دسته از داوطلبانیکه هم اکنون علاقه مند به گزینش در رشته های موسسات آموزش عالی غیرانتفاعی و غیردولتی می باشند، لازم است با ورود به بخش ویرایش اطلاعات و خرید کارت اعتباری بوسیله کارتهای عضو شبکه بانکی شتاب که پرداخت الکترونیکی آنها فعال باشد، با پرداخت مبلغ ۵۱/۰۰۰ (پنجاه و یک هزار) ریال به عنوان وجه ثبت نام، حداکثر تا روز پنجشنبه ۹۶/۵/۱۲ اقدام نموده و مشخصات کارت اعتباری را در محل مربوط درج نموده و نسبت به ثبت اولویتهای مورد نظر خود اقدام نمایند.

۹- مخدوش نمودن و پاره نمودن پاسخنامه، عدم ارائه پاسخنامه در زمان مقرر و تعلل در ارائه مدارک امتحانی ماهیتاً از مصادیق تخلف و تقلب محسوب می گردد و با داوطلبان متخلف برابر با قانون رسیدگی به تخلفات و جرائم در آزمونهای سراسری رسیدگی و برخورد خواهد شد.

نکته مهم: آن دسته از داوطلبانیکه با استفاده از سهمیه شاهد و ایثارگر، از سال ۱۳۸۴ به بعد در دوره روزانه آزمون کاردانی نظام جدید دانشگاه فنی و حرفه ای و موسسات آموزش عالی غیرانتفاعی پذیرفته شده اند، اعم از اینکه از رشته قبولی انصراف داده و یا در رشته قبولی ثبت نام کرده و یا نکرده باشند، براساس آیین نامه اجرایی قانون سهمیه رزمندگان، حق استفاده مجدد از سهمیه مذکور در این آزمون را نخواهند داشت.

و- کدرشته محل های حذف شده و جدید علاوه بر رشته های تحصیلی مندرج در دفترچه راهنما و اصلاح آدرس برخی از موسسات آموزش عالی

اطلاعیه این سازمان در خصوص اصلاحات مربوط به دفترچه راهنمای آزمون مذکور (مواردی از قبیل حذف رشته، رشته جدید، اصلاح عنوان و...) از روز یکشنبه مورخ ۹۶/۵/۸ بر روی پایگاه اطلاع رسانی این سازمان به نشانی (www.sanjesh.org) قرار می گیرد. لذا کلیه داوطلبان می بایست در صورت تمایل با توجه به رشته امتحانی که در آن ثبت نام نموده اند نسبت به ویرایش، اصلاح و یا درج این کدرشته محل ها در قسمت ویرایش اطلاعات کارت شرکت در آزمون اقدام نمایند.

ز- پاسخگویی به سوالات پرسشنامه ارزیابی محل برگزاری آزمون

با توجه به اینکه سازمان سنجش آموزش کشور در جهت بهبود و ارتقاء کیفی حوزه های برگزاری آزمون، نیاز به نظرات شما به عنوان معتبرترین منبع اخذ داده و اطلاعات برای ارزیابی حوزه ها دارد، خواهشمند است نسبت به تکمیل نمودن پرسشنامه ارزیابی حوزه امتحانی خود در آزمون از تاریخ ۹۶/۵/۱۳ لغایت ۹۶/۵/۲۰ از طریق سایت این سازمان اقدام نمائید.